

PSA 산소발생기

사업장용

블루오션 RACK UNIT
PRE-9000 Series



렉유닛 적용예

오존발생장치에 적용 ▶



DESIGN DATA

▶ 사용유체 : Compressed Air (압축공기)



: 런닝압력 1.2~2.4kgf/cm²
: 토출압력 1.0~1.2kgf/cm²

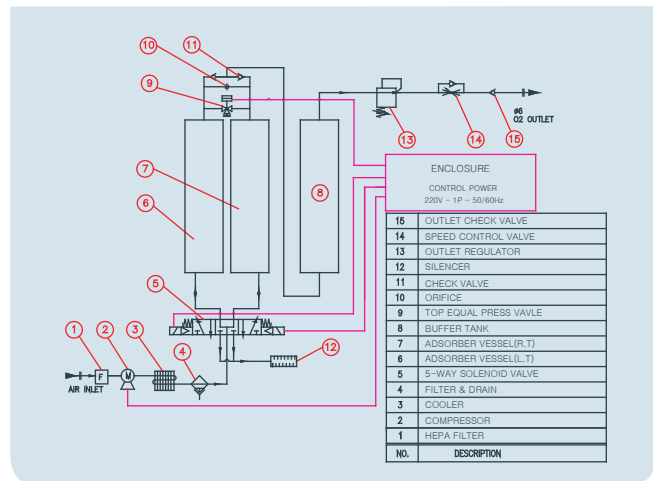


: 사용온도 : 상온(2~38℃)
: 사용습도 : 80% RH이하

PRODUCT IMAGE



FLOW DIAGRAM



COMMON SPECIFICATIONS	사용유체 Fluid	유형 Type	주위온도 Ambient Temp. ℃	운전압력 Operating Pressure bar	토출압력 Pressure bar (Max)	산소농도 O2 Purity %	접속구경 Connection Tube Size
PRE-9000 SERIES	Compressed Air	PSA (Pressure Swing Absorption)	+2 ~ +35	1.2 ~ 2.4	1.2	92±2%	Φ6

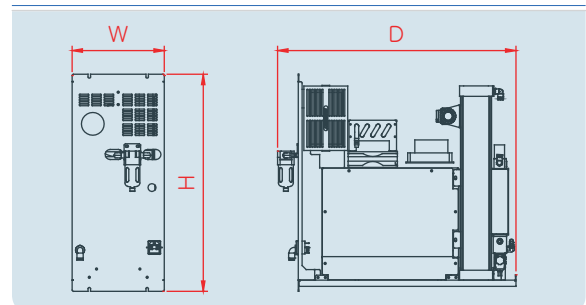
SPECIFICATIONS	입구공기유량 Inlet Air Flow	산소유량 Flow Rate	흡착타워 길이 Vessel Size	전기사양 Power Consumption	크기 Dimensions(mm)			무게 Weight
	ℓ /min	ℓ /min	mm (Φ)	Volt / Hz / Watt	W	D	H	kg
PRE-9005B	100	5	300 (70)	AC220V/60Hz/440W	223	577	525	26
PRE-9008B	120	8	440 (70)	AC220V/60Hz/570W	223	577	525	30

1. 사양은 품질 개선을 위하여 예고없이 변경될 수 있습니다. The specifications can be changed without notice to improve the quality.

구조 및 특징

- ▶ 장비내에 Air Compressor가 내장되어 있어 별도의 에어 공급이 필요 없이 전력만 공급해 주면 연속적으로 산소를 분리해 공급할 수 있습니다.
- ▶ 블루오션 렉유닛 시리즈는 오존발생기, 산소용해장치, 농업용액비 시스템 또는 많은 양의 산소를 필요하는 사업장을 위한 멀티렉 시스템에 적용하기 위해 만들어진 제품입니다.
- ▶ 장치의 탈부착이 편리하여 설치 및 유지보수가 편리합니다.

DIMENSION



PSA 산소발생기

수산용 산소발생기

블루오션 멀티렉
PRME Series



OPTION



O2 ANALYZER



BOOSTER

DESIGN DATA

▶ 사용유체 : Compressed Air (압축공기)



: 런닝압력 1.2~2.6kgf/cm²
: 토출압력 2.0~3.5kgf/cm²

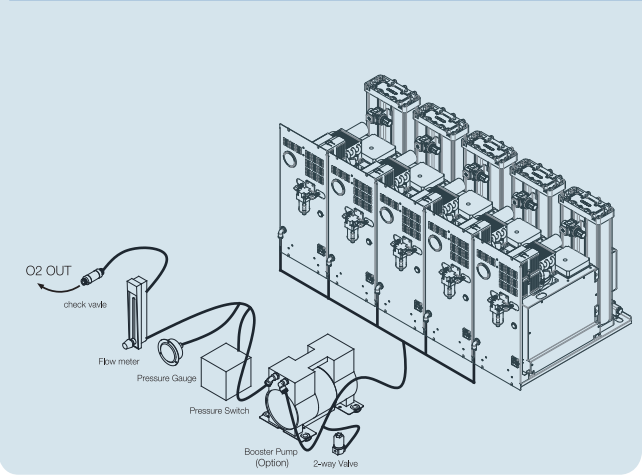


: 사용온도 : 상온(2~38℃)
: 사용습도 : 80% RH이하

PRODUCT IMAGE



FLOW DIAGRAM



COMMON SPECIFICATIONS	사용유체 Fluid	유형 Type	주위온도 Ambient Temp.	운전압력 Operating Pressure	주) 토출압력 Pressure	산소농도 O2 Purity	외함재질 CASE material
			℃	bar	bar	%	
PRME Series	Compressed Air	PSA (Pressure Swing Absorption)	+2 ~ +35	1.2 ~ 2.4	2.0~3.5	92±2%	SUS 304

주) BOOSTER를 적용했을 경우의 토출압력입니다. BOOSTER 비적용시 토출압력은 MAX 1.2 barG 입니다.

SPECIFICATIONS	랙유닛수량 RACK Unit	부스터유닛 Booster Unit	산소유량 Flow Rate	전기사양 Power Consumption	크기 Dimensions(mm)			무게 Weight
	EA	Model / EA	ℓ /min	Volt / Hz / Watt	W	D	H	kg
PRME-2	2	-	16	AC220V/60Hz/1.2KW	576	610	925	95
PRME-2B	2	BST-R30 /1	16	AC220V/60Hz/1.8KW	800	610	925	125
PRME-3	3	-	24	AC220V/60Hz/1.8KW	800	610	925	125
PRME-3B	3	BST-R30 /1	24	AC220V/60Hz/2.4KW	1024	610	925	160
PRME-3C	3	-	24	AC220V/60Hz/1.8KW	870	651	787	130
PRME-4	4	-	32	AC220V/60Hz/2.4KW	1024	610	925	160
PRME-5B	5	BST-R60 /1	40	AC220V/60Hz/3.6KW	800	610	1735	240

1. 사양은 품질 개선을 위하여 예고없이 변경될 수 있습니다. The specifications can be changed without notice to improve the quality.

구조 및 특징

- ▶ 현재 양산/시판되고 있는 PSA Type의 Compressor 일체형 산소발생기는 산소농도 90% 기준으로 10LPM 미만의 제품을 입니다.
- ▶ 당사의 “블루오션 멀티렉 시리즈” 는 보다 많은 양의 산소를 원하시는 사업장을 위해 설치공간 확보 및 장비조작/유지보수의 편리성을 감안하여 제작된 제품입니다.
- ▶ 탈착이 편리한 랙유닛을 적용시켜 장비의 교체 및 보수가 편리합니다.

DIMENSION

